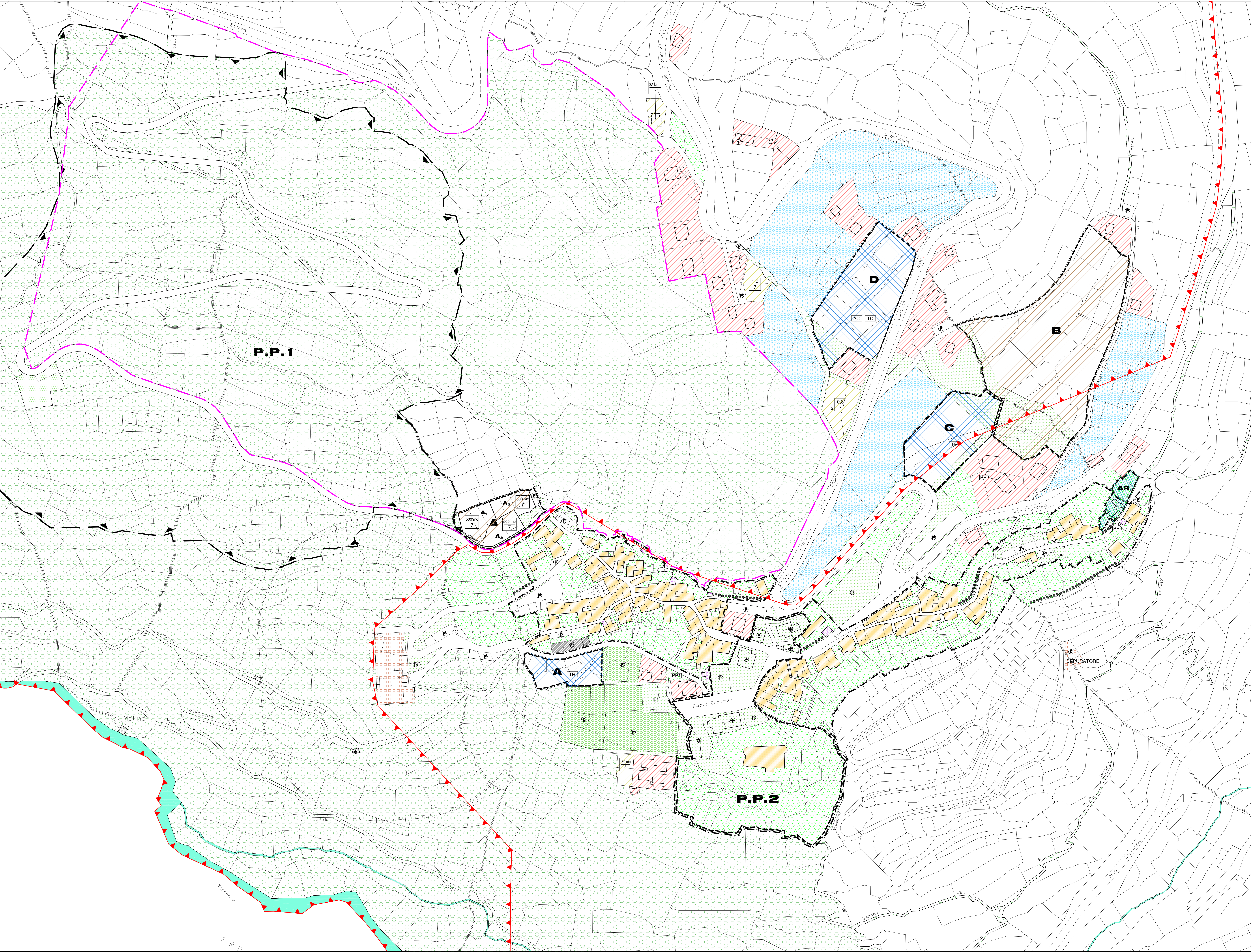


REGIONE PIEMONTE  
PROVINCIA di CUNEO  
COMUNE DI ALTO

VARIANTE PARZIALE  
N° 6 AL P.R.G.C.  
Art. 17, 5° comma L.R. 56/77 e s.m.i.

PROGETTO DEFINITIVO

elaborato:	ZONIZZAZIONE AREE URBANIZZATE				Tav. 1/6
					scala: 1:1000
committente:	COMUNE DI ALTO				Inquadramento territoriale: REGIONE PIEMONTE PROVINCIA DI CUNEO
progettista:	dott. Giorgio Scazzino - Urbanista Via Matteotti n. 2 - 12073 Ceva (CN)	Data		A.S.L. CN	
aggiornamento cartografia	atti amministrativi	n. delibera	adozione	esecuzione	pubblicazione
Luglio 2011	progetto preliminare				
	correzioni				
	progetto definitivo				



LEGENDA

**AREE PREVALENTEMENTE RESIDENZIALI**

- LIMITE DEI NUCLEI RURALI DI IMPIANTO ANTICO
- P.P.2
- VOLUMI RESIDENZIALI NEI NUCLEI RURALI DI IMPIANTO ANTICO
- ANNESSE COLONICHE NEI NUCLEI RURALI DI IMPIANTO ANTICO
- GARAGES INTERRATI NEI NUCLEI RURALI DI IMPIANTO ANTICO
- AREE A VERDE PRIVATO
- ZONA AGRICOLA NORMALE
- AREE A VERDE PRIVATO IN CUI E' AMMESSO REALIZZARE AUTORMESSE INCASSATE NEL VERSANTE
- AREE RESIDENZIALI A CAPACITA' INSEDIATIVA ESAURITA
- AREE RESIDENZIALI DI COMPLETAMENTO
- AREE RESIDENZIALI DI NUOVO IMPIANTO
- AMBITO DI RICOSTRUZIONE IN AREE A VERDE PRIVATO

**AREE PRODUTTIVE**

- AC: artigianato produttivo e artigianato di servizio
- TC: terziario commerciale
- TR: terziario ricettivo (ristorante - alberghiero)
- AREE PER ATTIVITA' PRODUTTIVE DI NUOVO IMPIANTO

**AREE PER SERVIZI PUBBLICI E DI USO PUBBLICO**

- AREE PER LA VIABILITA' E RELATIVE FASCE DI RISPETTO

**AREE PER ATTREZZATURE E SERVIZI DI INTERESSE PUBBLICO**

- ATTREZZATURE RELIGIOSE
- ATTREZZATURE CIVILI
- VERDE DI ARREDO
- VERDE ATTREZZATO
- VERDE SPORTIVO
- PARCHEGI

**AREE PER ATTREZZATURE E SERVIZI DI INTERESSE GENERALE**

- CAMPAGNA PARCO
- P.P.1 (piano particolareggiato)
- ATTREZZATURE E IMPIANTI SPECIALI
- IMPIANTI TECNOLOGICI
  - DEPURATORI (FOSSA BIOLOGICA)
  - OPERE DI PRESA RETE ACQUEDOTTISTICA (VEDI TAV. 4)

**VINCOLI SPECIALI E RISPETTI**

- VINCOLO PAESISTICO - AMBIENTALE
- RISPETTO CIMITERIALE
- ZONE D'ACQUA
- RISPETTO ALL'ABITATO
- ZPS: IT1160061
- ZONE DI PROTEZIONE SPECIALE: Direttiva 2 aprile 1979 concernente la conservazione degli uccelli selvatici 79/409/CEE
- AMBITO DI APPLICAZIONE DELL'ART. 6.4, COMMA 2, DELLE N.T.A.

**TIPICI DI INTERVENTO NELLE AREE ESTERNE AI NUCLEI RURALI DI IMPIANTO ANTICO**

- RESTAURO SCIENTIFICO
- RISANAMENTO CONSERVATIVO

**MODI DI ATTUAZIONE**

- STRUMENTO URBANISTICO ESECUTIVO O PERMESSO DI COSTRUIRE CONVENZIONATO

**INDICE DI FABBRICABILITA' FONDIARIA**

- 1.0: ALTEZZA MASSIMA
- 7: VOLUME MASSIMO
- 500 mc: ALTEZZA MASSIMA
- PP1: PRESCRIZIONE PUNTUALE DESCRITTA NELLE NORME DI ATTUAZIONE